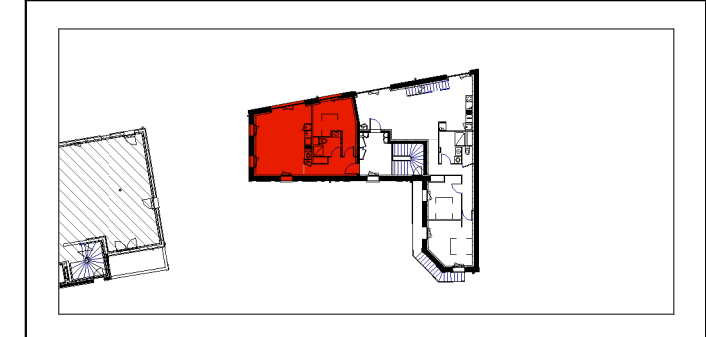




LES  
**APPARTEMENTS**  
DE LA  
*République*  
Avenue de la République - 02400 CHATEAU-THIERRY

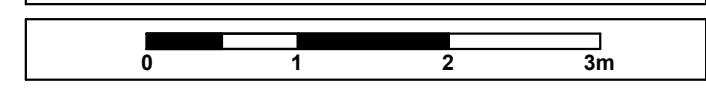
**PLAN DE VENTE**



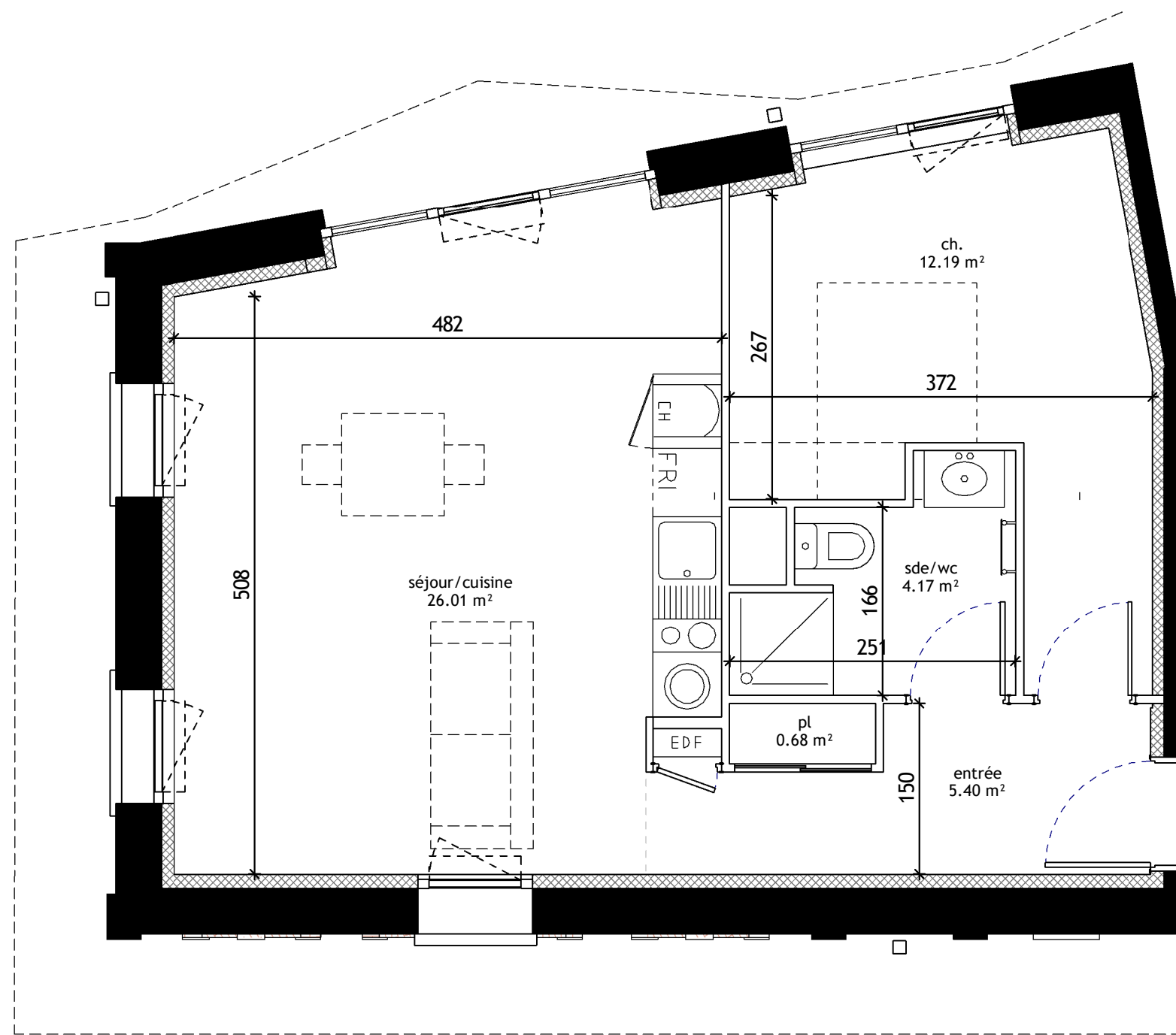
BATIMENT	N°LOGEMENT	TYPE	NIVEAU
F	F102	T2	R+1

**TABLEAU DES SURFACES**

entrée	5.40 m <sup>2</sup>
séjour/cuisine	26.01 m <sup>2</sup>
ch.	12.19 m <sup>2</sup>
pl	0.68 m <sup>2</sup>
sde/wc	4.17 m <sup>2</sup>
<b>Total</b>	<b>48.45 m<sup>2</sup></b>



INDICE 0 | 14/10/2022



**NOTA :** Des modifications sont susceptibles d'être apportés à ce plan en fonction des nécessités administratives et/ou techniques de la réalisation en ce qui concerne notamment les dimensions libres. Les surfaces indiquées sont approximatives. Les pentes, dénivelés, talus, soutènement, encochements, etc... ne sont pas figurés. Les retombés, soffites, faux plafond, ainsi que l'emplacement des équipements ou de la végétation ne sont pas tous figurés ou le sont à titre indicatif. Les surfaces habitables sont conformes au Décret de 23 mai 1997 (art. 111-2).