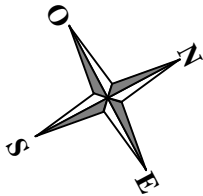
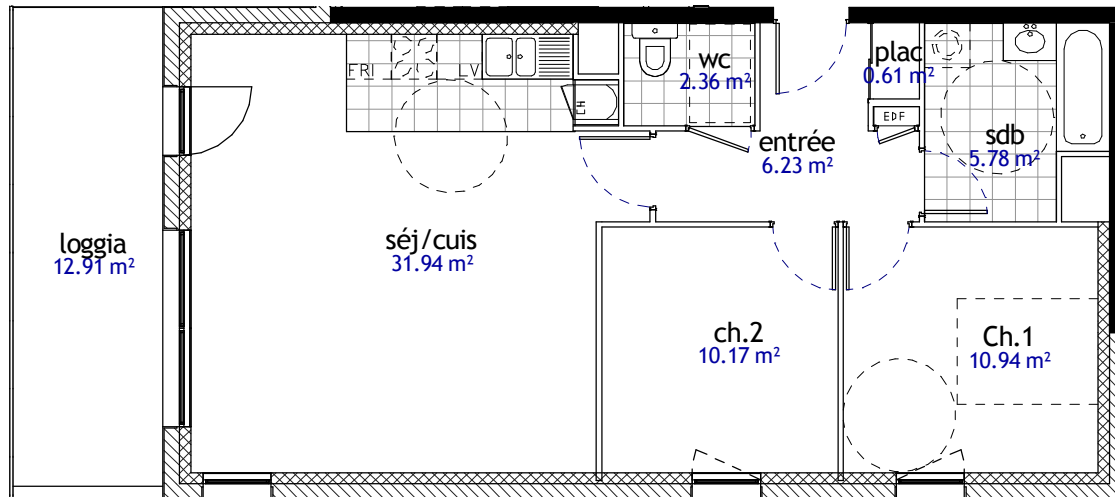


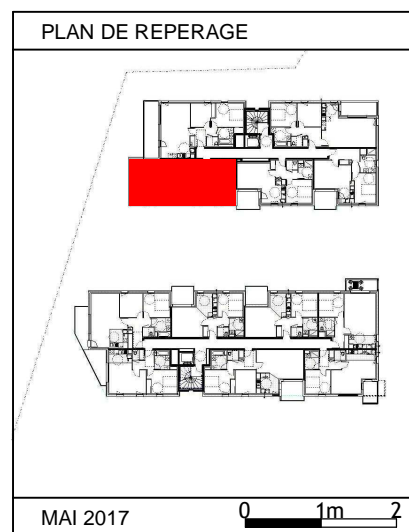
**BATIMENT D - 17 LOGEMENTS COLLECTIFS**  
**4 RUE PAUL DOUMER**  
**51350 CORMONTREUIL**



**Plurial IMMO**  
 Groupe ActionLogement



TYPE <b>T2</b>	NUMERO <b>D14</b>	ETAGE <b>R+1</b>
<b>D14-T3 SURFACE HABITABLE</b>		
Ch.1	10.94 m <sup>2</sup>	
sdb	5.78 m <sup>2</sup>	
ch.2	10.17 m <sup>2</sup>	
séj/cuis	31.94 m <sup>2</sup>	
plac	0.61 m <sup>2</sup>	
entrée	6.23 m <sup>2</sup>	
wc	2.36 m <sup>2</sup>	
<b>SURFACE HABITABLE TOTALE</b>		<b>68.03 m<sup>2</sup></b>
loggia	12.91 m <sup>2</sup>	



Nota: Des modifications sont susceptibles d'être apportées à ce plan en fonction des nécessités techniques et architecturales de la réalisation. Les surfaces sont indicatives. Les retombées, les faux plafonds, les canalisations ne sont pas figurés. Le sens d'ouverture des portes, le mobilier, l'emplacement des appareils sanitaires et techniques sont indicatifs. Plan non contractuel.



SCCV LA PAIX , 21 RUE DU BARBATRE - 51100 REIMS