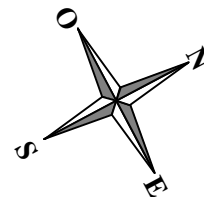
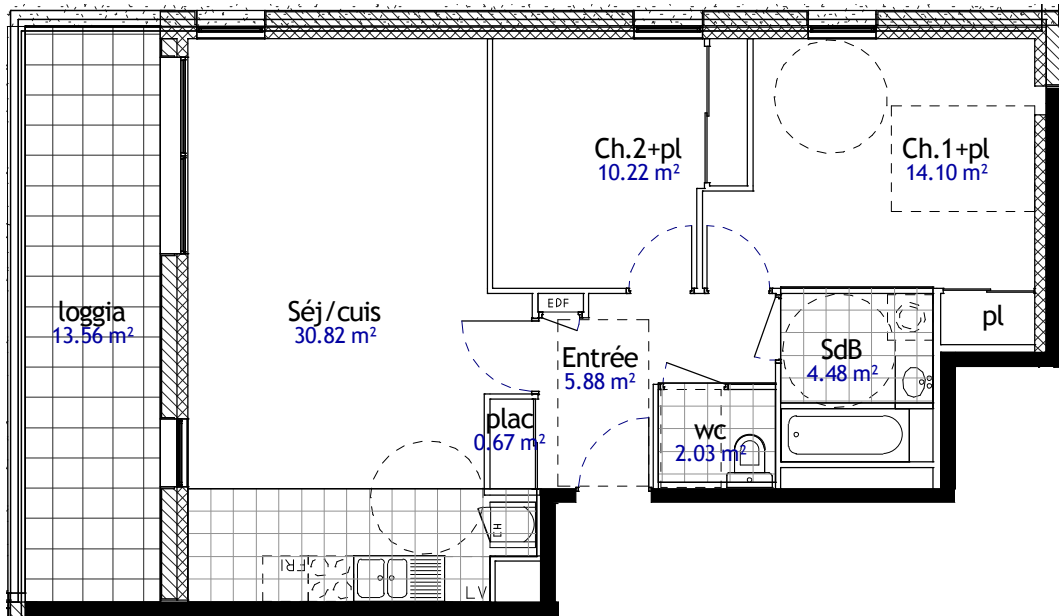


**BATIMENT D - 17 LOGEMENTS COLLECTIFS**  
**4 RUE PAUL DOUMER**  
**51350 CORMONTREUIL**

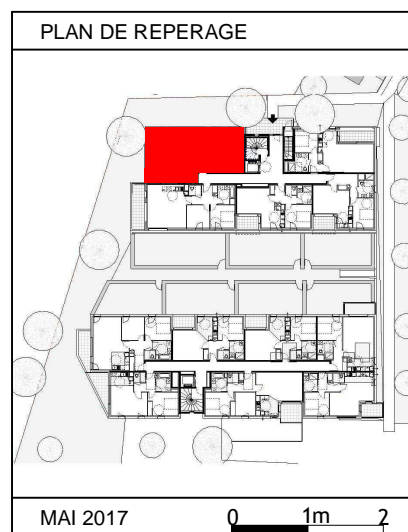


**Plurial IMMO**  
 Groupe ActionLogement



TYPE	T3	NUMERO	D05	ETAGE	RDC
D05-T3		SURFACE HABITABLE			
Séj/cuis		30.82 m <sup>2</sup>			
Ch.2+pl		10.22 m <sup>2</sup>			
Ch.1+pl		14.10 m <sup>2</sup>			
SdB		4.48 m <sup>2</sup>			
Entrée		5.88 m <sup>2</sup>			
wc		2.03 m <sup>2</sup>			
plac		0.67 m <sup>2</sup>			
SURFACE HABITABLE TOTALE		68.20 m <sup>2</sup>			

loggia	13.56 m <sup>2</sup>
--------	----------------------



Nota: Des modifications sont susceptibles d'être apportées à ce plan en fonction des nécessités techniques et architecturales de la réalisation. Les surfaces sont indicatives. Les retombées, les faux plafonds, les canalisations ne sont pas figurés. Le sens d'ouverture des portes, le mobilier, l'emplacement des appareils sanitaires et techniques sont indicatifs. Plan non contractuel.



SCCV LA PAIX , 21 RUE DU BARBATRE - 51100 REIMS