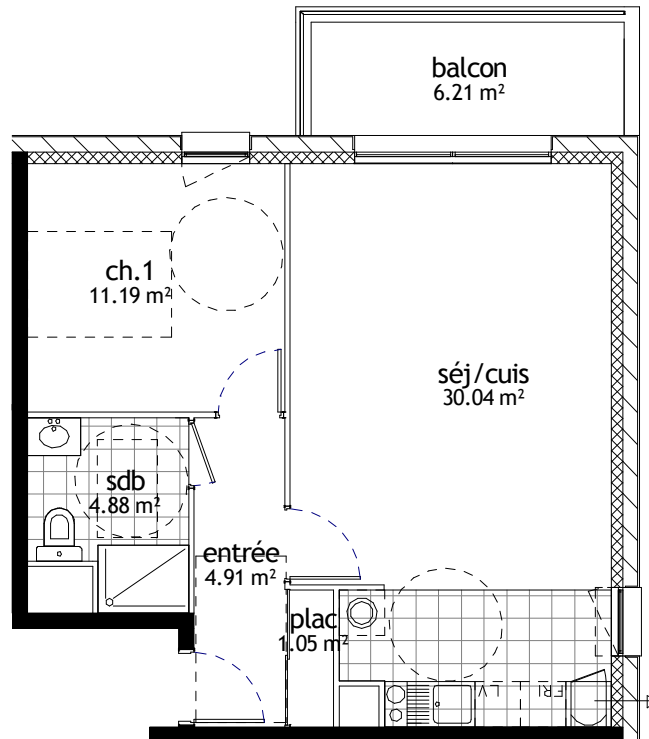
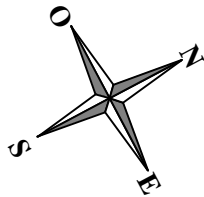


**BATIMENT C - 23 LOGEMENTS COLLECTIFS**  
**4 RUE PAUL DOUMER**  
**51350 CORMONTREUIL**

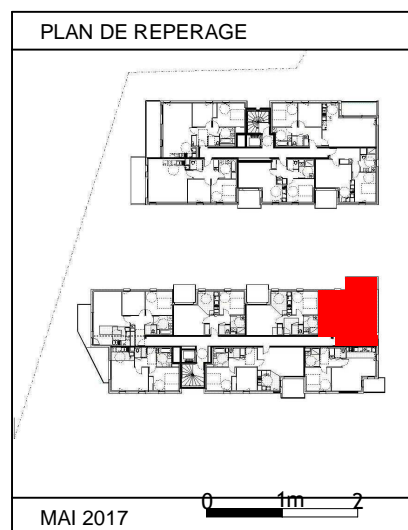


**Plurial IMMO**  
 Groupe ActionLogement



TYPE T2	NUMERO C25	ETAGE R+2
C25-T2 SURFACE HABITABLE		
séj/cuis	30.04 m <sup>2</sup>	
ch.1	11.19 m <sup>2</sup>	
entrée	4.91 m <sup>2</sup>	
sdb	4.88 m <sup>2</sup>	
plac	1.05 m <sup>2</sup>	
SURFACE HABITABLE TOTALE 52.07 m <sup>2</sup>		

balcon	6.21 m <sup>2</sup>
--------	---------------------



Nota: Des modifications sont susceptibles d'être apportées à ce plan en fonction des nécessités techniques et architecturales de la réalisation. Les surfaces sont indicatives. Les retombées, les faux plafonds, les canalisations ne sont pas figurés. Le sens d'ouverture des portes, le mobilier, l'emplacement des appareils sanitaires et techniques sont indicatifs. Plan non contractuel.



SCCV LA PAIX , 21 RUE DU BARBATRE - 51100 REIMS