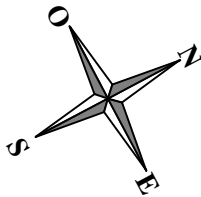
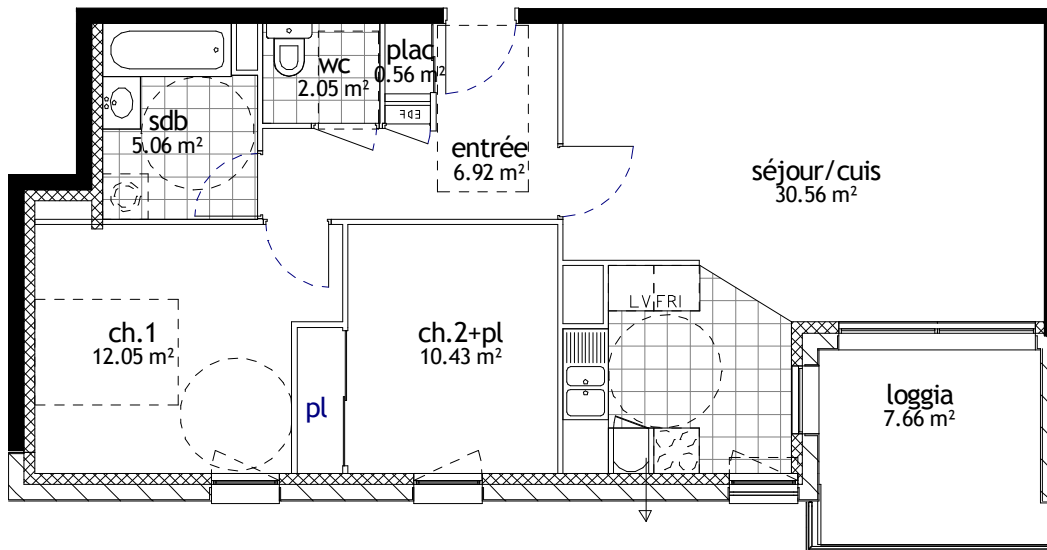


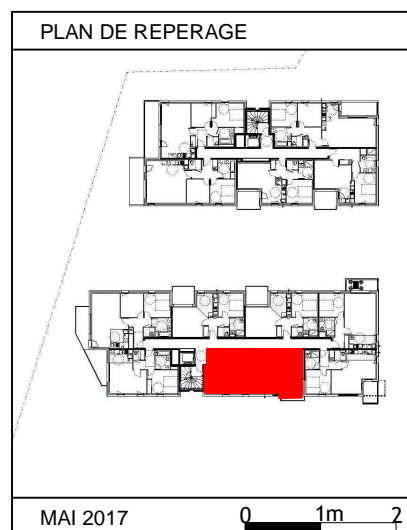
BATIMENT C - 23 LOGEMENTS COLLECTIFS
4 RUE PAUL DOUMER
51350 CORMONTREUIL



Plurial IMMO
 Groupe ActionLogement



TYPE T2	NUMERO C17	ETAGE R+1
C17-T3 SURFACE HABITABLE		
séjour/cuis	30.56 m ²	
ch.1	12.05 m ²	
ch.2+pl	10.43 m ²	
entrée	6.92 m ²	
sdb	5.06 m ²	
wc	2.05 m ²	
plac	0.56 m ²	
SURFACE HABITABLE TOTALE		67.63 m²
loggia	7.66 m ²	



Nota: Des modifications sont susceptibles d'être apportées à ce plan en fonction des nécessités techniques et architecturales de la réalisation. Les surfaces sont indicatives. Les retombées, les faux plafonds, les canalisations ne sont pas figurés. Le sens d'ouverture des portes, le mobilier, l'emplacement des appareils sanitaires et techniques sont indicatifs. Plan non contractuel.



SCCV LA PAIX , 21 RUE DU BARBATRE - 51100 REIMS