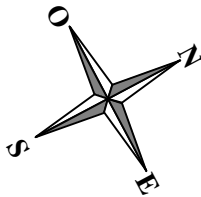
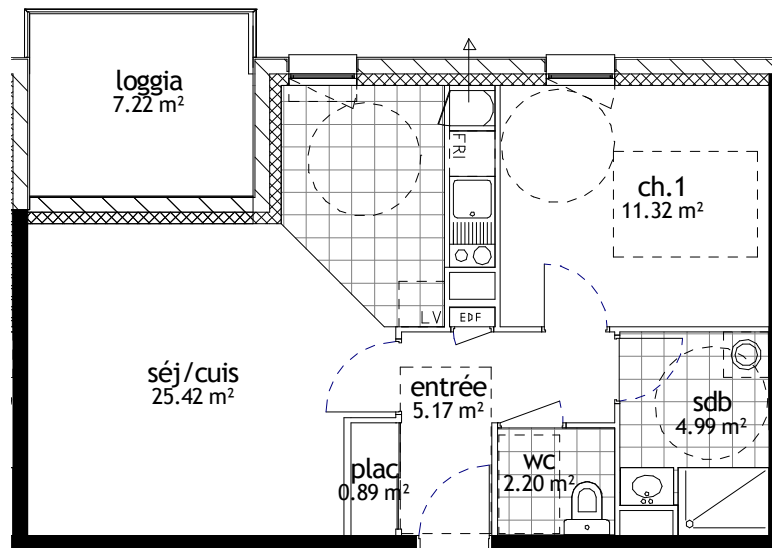


BATIMENT C - 23 LOGEMENTS COLLECTIFS
4 RUE PAUL DOUMER
51350 CORMONTREUIL

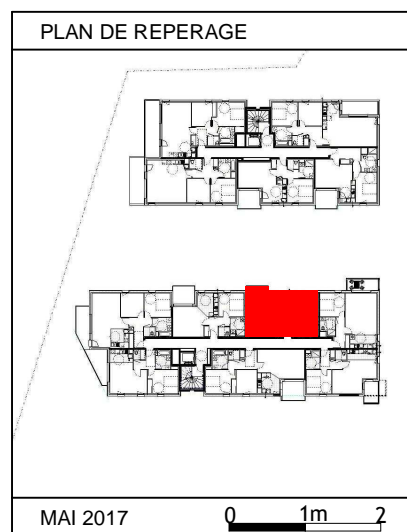


Plurial IMMO
 Groupe ActionLogement



TYPE T2	NUMERO C14	ETAGE R+1
C14-T2 SURFACE HABITABLE		
séj/cuis	25.42 m ²	
ch.1	11.32 m ²	
entrée	5.17 m ²	
sdb	4.99 m ²	
wc	2.20 m ²	
plac	0.89 m ²	
SURFACE HABITABLE TOTALE		49.99 m²

loggia	7.22 m ²
--------	---------------------



Nota: Des modifications sont susceptibles d'être apportées à ce plan en fonction des nécessités techniques et architecturales de la réalisation. Les surfaces sont indicatives. Les retombées, les faux plafonds, les canalisations ne sont pas figurés. Le sens d'ouverture des portes, le mobilier, l'emplacement des appareils sanitaires et techniques sont indicatifs. Plan non contractuel.



SCCV LA PAIX , 21 RUE DU BARBATRE - 51100 REIMS