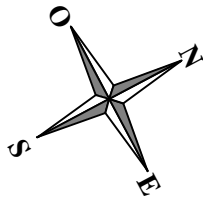
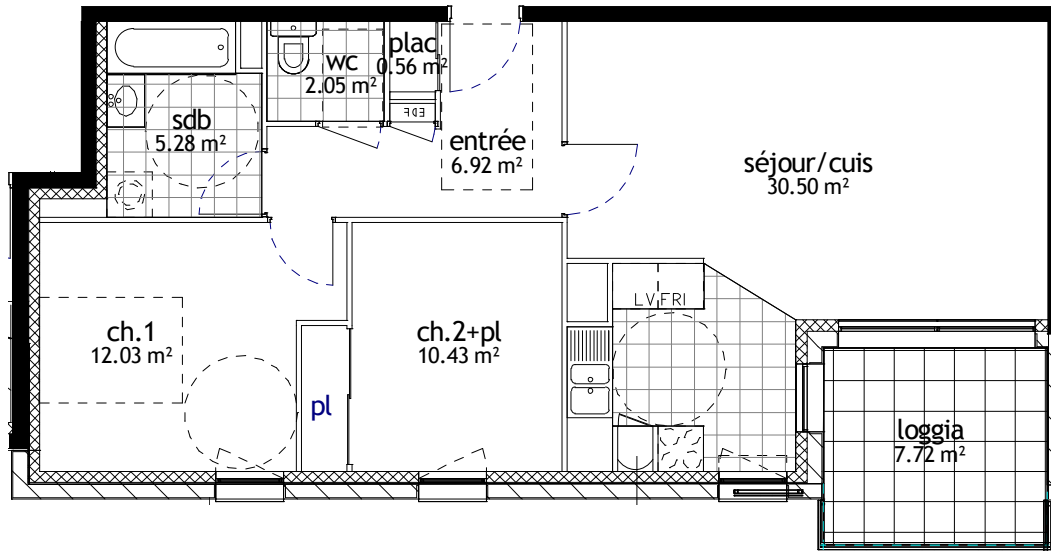


BATIMENT C - 23 LOGEMENTS COLLECTIFS
4 RUE PAUL DOUMER
51350 CORMONTREUIL

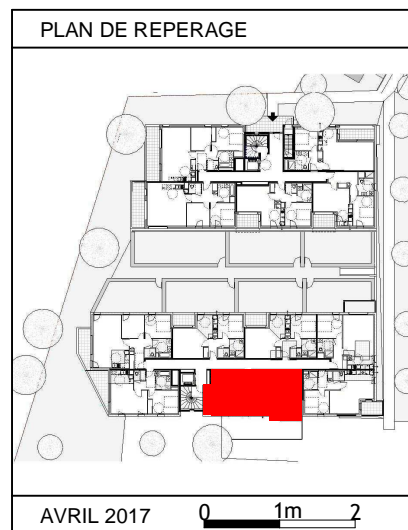


Plurial IMMO
 Groupe ActionLogement



TYPE	T3	NUMERO	C07	ETAGE	RDC
C07-T3		SURFACE HABITABLE			
ch.1		12.03	m ²		
sdb		5.28	m ²		
wc		2.05	m ²		
ch.2+pl		10.43	m ²		
séjour/cuis		30.50	m ²		
entrée		6.92	m ²		
plac		0.56	m ²		
SURFACE HABITABLE TOTALE		67.77	m ²		

loggia	7.72	m ²
--------	------	----------------



Nota: Des modifications sont susceptibles d'être apportées à ce plan en fonction des nécessités techniques et architecturales de la réalisation. Les surfaces sont indicatives. Les retombées, les faux plafonds, les canalisations ne sont pas figurés. Le sens d'ouverture des portes, le mobilier, l'emplacement des appareils sanitaires et techniques sont indicatifs. Plan non contractuel.



SCCV LA PAIX , 21 RUE DU BARBATRE - 51100 REIMS