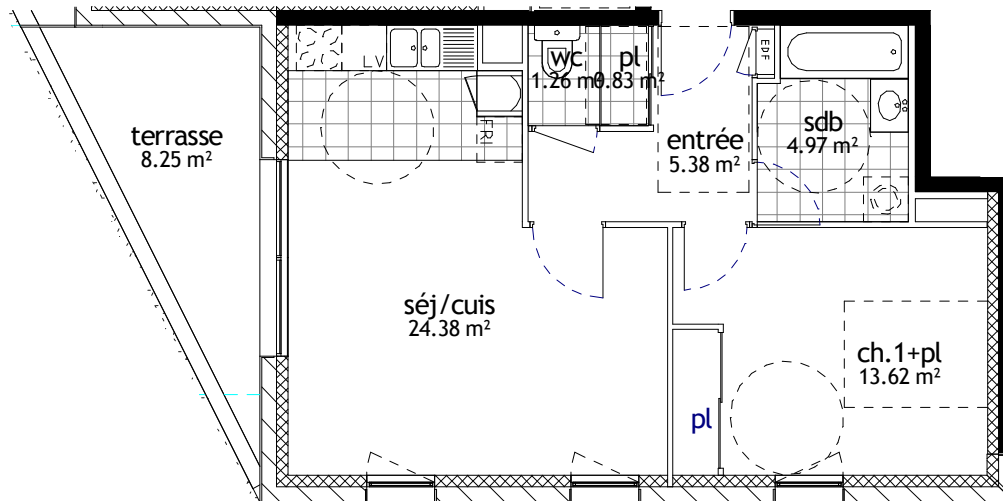


BATIMENT C - 23 LOGEMENTS COLLECTIFS
4 RUE PAUL DOUMER
51350 CORMONTREUIL

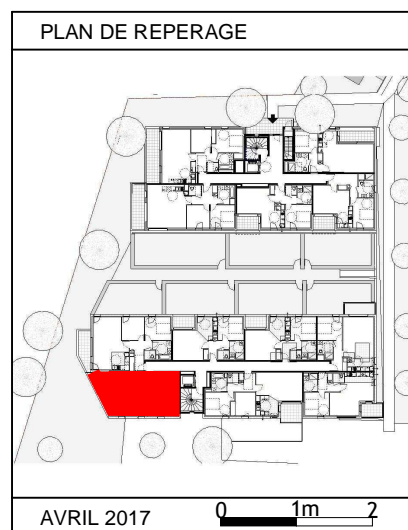


Plurial IMMO
 Groupe ActionLogement



TYPE	T2	NUMERO	C01	ETAGE	RDC
C01-T2		SURFACE HABITABLE			
ch. 1+pl					13.62 m ²
séj/cuis					24.38 m ²
sdb					4.97 m ²
pl					0.83 m ²
wc					1.26 m ²
entrée					5.38 m ²
SURFACE HABITABLE TOTALE					50.44 m ²

terrasse	8.25 m ²
----------	---------------------



Nota: Des modifications sont susceptibles d'être apportées à ce plan en fonction des nécessités techniques et architecturales de la réalisation. Les surfaces sont indicatives. Les retombées, les faux plafonds, les canalisations ne sont pas figurés. Le sens d'ouverture des portes, le mobilier, l'emplacement des appareils sanitaires et techniques sont indicatifs. Plan non contractuel.



SCCV LA PAIX , 21 RUE DU BARBATRE - 51100 REIMS