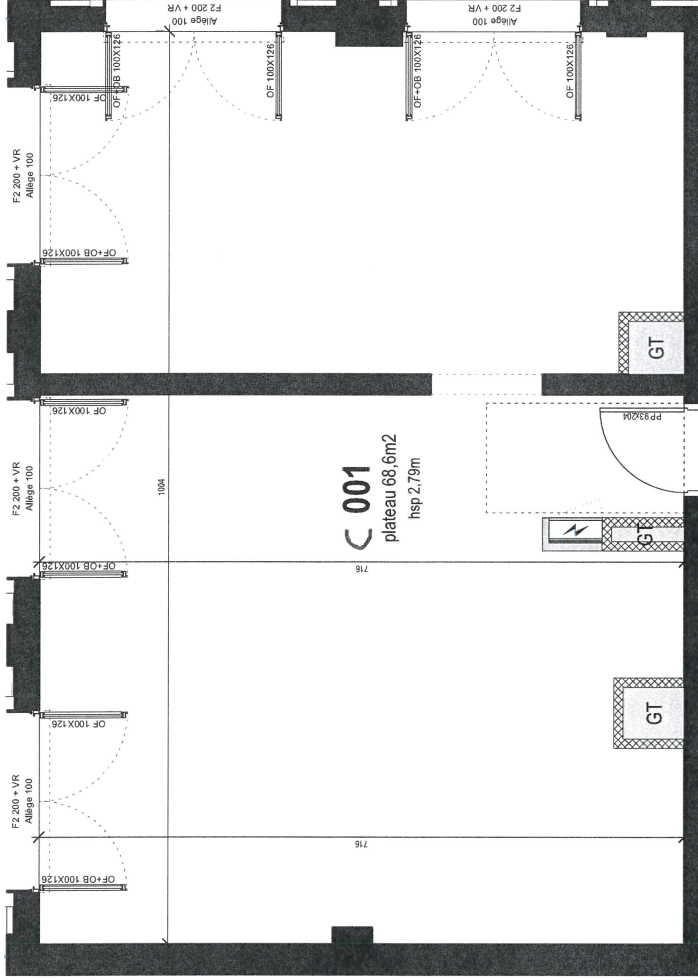


NOTA : Ce document n'est pas pas contractuel, des modifications sont susceptibles d'être apportées en fonction des nécessités techniques et administratives de la réalisation, tant en ce qui concerne les dimensions libres que les appareillages électriques et les réseaux divers. Les surfaces sont approximatives, les rebords, les rampes, les faux plafonds, soffites et équipements techniques et administratifs sont figurés à titre indicatif. Les canalisations ne sont pas figurées. La végétation n'est pas contractuelle.



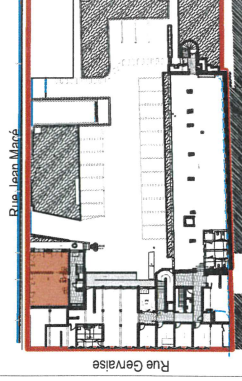
Sas 5 Gervaise
21, rue du barbâtre - 51100 Reims

Résidence
RM
Construction de 25 logements
- rue Gervaise - 08000 Charleville-Mézières -



Appartement	Type	Niveau
C 001	T3	RDC

SURFACES	
Plateau	68,6 m ²
Total	68,6 m²



blp
ARCHITECTURE
PATRIMOINE
URBANISME

08 septembre 2022

indice
A