



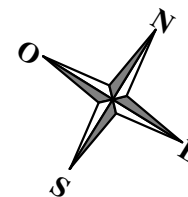
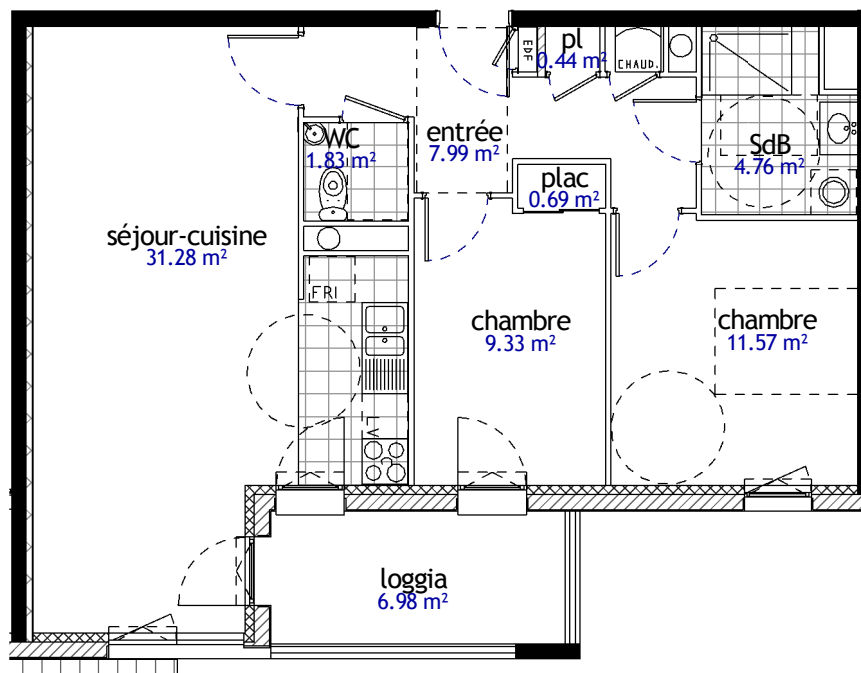
PLAN DE REPERAGE



TYPE **T3** | NUMERO **B-109** | ETAGE **N1**

SURFACE HABITABLE

entrée	7.99 m <sup>2</sup>
pl	0.44 m <sup>2</sup>
séjour-cuisine	31.28 m <sup>2</sup>
chambre	9.33 m <sup>2</sup>
chambre	11.57 m <sup>2</sup>
plac	0.69 m <sup>2</sup>
SdB	4.76 m <sup>2</sup>
WC	1.83 m <sup>2</sup>
<b>SURFACE HABITABLE TOTALE</b>	<b>67.89 m<sup>2</sup></b>
loggia	6.98 m <sup>2</sup>



0 1m 2

OCT 2018 indice:



SCCV DE L'ÉGLISE,  
21 RUE DU BARBATRE - 51100 REIMS

**40 LOGEMENTS COLLECTIFS**  
**rue Jean Jaurès à Saint-Brice Courcelles**

Nota: Des modifications sont susceptibles d'être apportées à ce plan en fonction des nécessités techniques et architecturales de la réalisation. Les surfaces sont indicatives. Les retombées, les faux plafonds, les canalisations ne sont pas figurés. Le sens d'ouverture des portes, le mobilier, l'emplacement des appareils sanitaires et techniques sont indicatifs. Plan non contractuel.