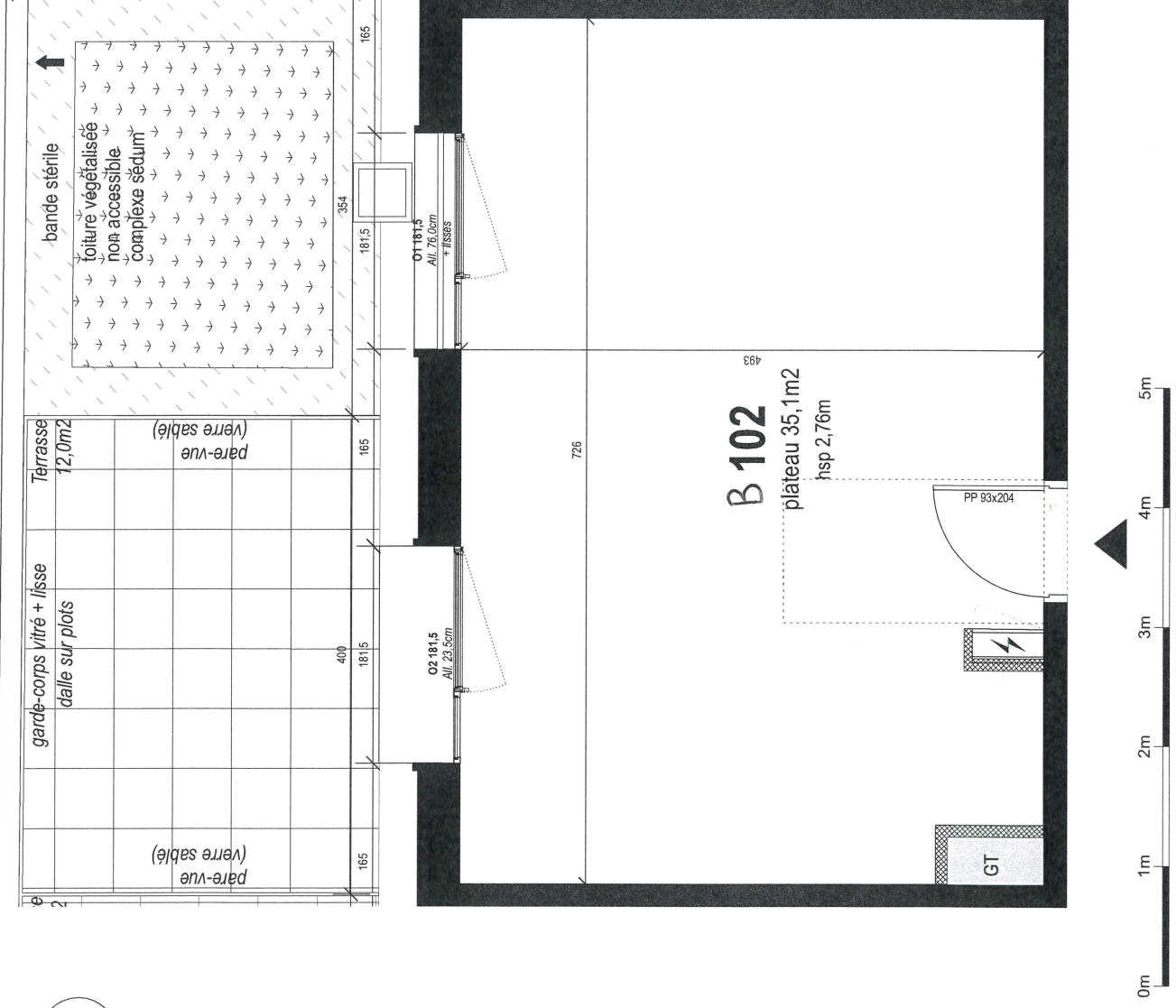




NOTA : Ce document n'est pas contractuel, il est apporté en fonction des nécessités techniques et administratives de la réalisation, tant en ce qui concerne les dimensions lites que les appareillages électriques et les réseaux divers. Les surfaces sont susceptibles d'être modifiées, les modifications sont susceptibles d'être apportées en fonction des nécessités techniques et administratives de la réalisation, tant en ce qui concerne les dimensions lites que les canalisations ne sont pas figurées. La végétation n'est pas contractuelle.



Sas 5 Gervaise
 21, rue du barbâtre - 51100 Reims

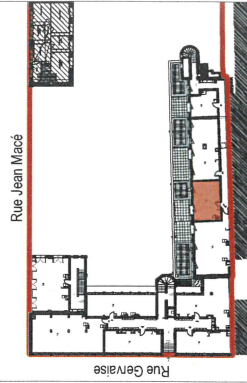
Résidence

Construction de 25 logements
 - rue Gervaise - 08000 Charleville-Mézières -



Appartement	Type	Niveau
B 102	T1	R+1

SURFACES	
Plateau	66,5 m2
Total	66,5 m2
Terrasse	12,0m2



blp

ARCHITECTURE
 PATRIMOINE
 URBANISME

08 septembre 2022

indice
 A