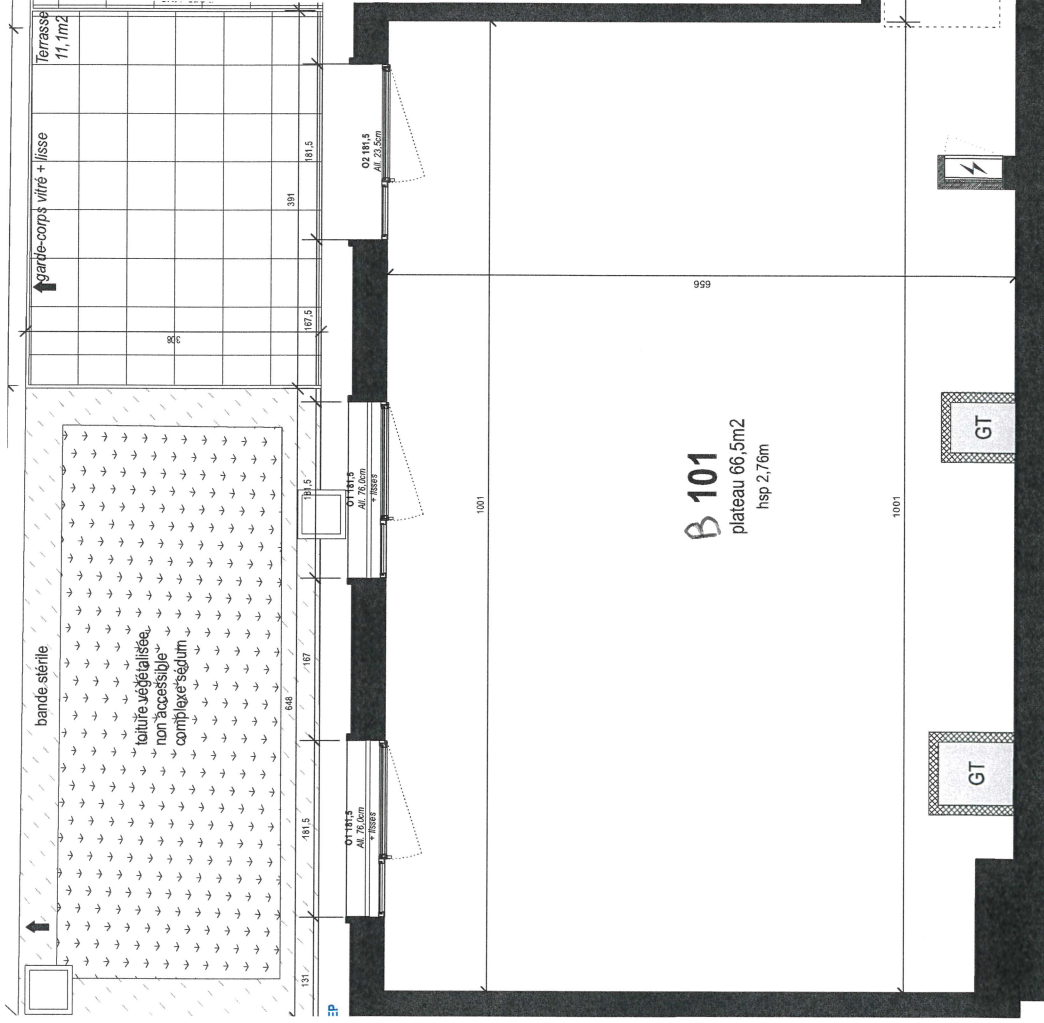




NOTA : Ce document n'est pas contractuel, des modifications sont susceptibles d'être apportées en fonction des nécessités techniques et administratives de la réalisation. Les canalisations ne sont pas figurées. La végétation n'est pas contractualisée. Les surfaces sont contractuelles, les réseaux divers, les réseaux électriques et les réseaux divers sont contractuels, les surfaces sont contractuelles, les réseaux divers, les réseaux électriques et les réseaux divers sont contractuels.



Sas 5 Gervaise
21, rue du barbâtre - 51100 Reims

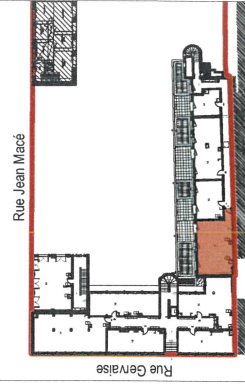


Construction de 25 logements
- rue Gervaise - 08000 Charleville-Mézières -



Appartement	Type	Niveau
B 101	T3	R+1

SURFACES	
Plateau	66,5 m ²
Total	66,5 m²
Terrasse	11,1 m ²



08 septembre 2022

indice
A