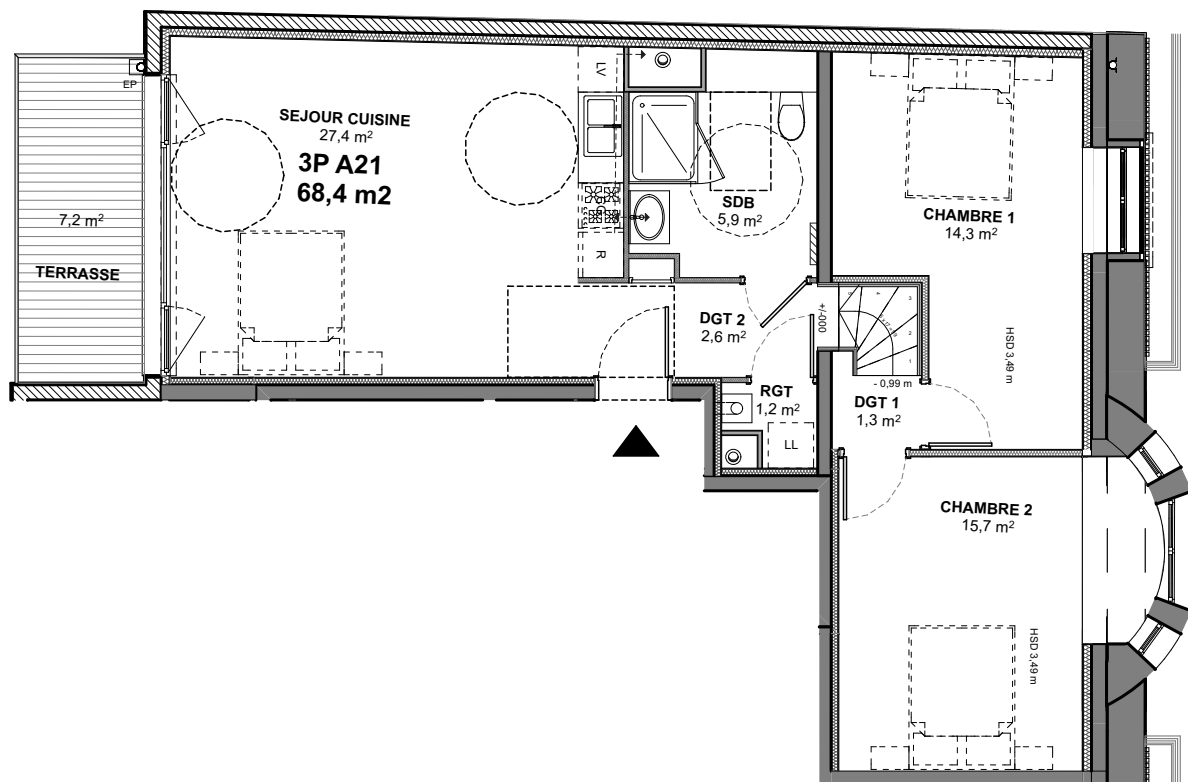
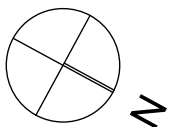
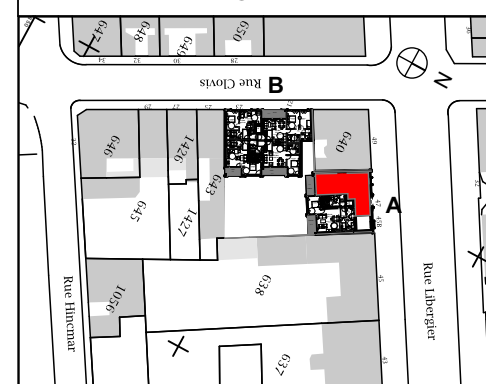


# 25 LOGEMENTS ET UN LOCAL COMMERCIAL

47 RUE LIBERGIER ET 21-23 RUE CLOVIS 51100 REIMS



## PLAN DE REPÉRAGE



TYPE	APPARTEMENT	ETAGE
3P	A21	R+2
<b>SURFACES HABITABLES</b>		

N°	Pièces	SU m²
A21	CHAMBRE 1	14,3
A21	CHAMBRE 2	15,7
A21	DGT 1	1,3
A21	DGT 2	2,6
A21	RGT	1,2
A21	SDB	5,9
A21	SEJOUR CUISINE	27,4

<b>SURFACE HABITABLE TOTALE</b>	<b>68,4 m²</b>
---------------------------------	----------------

TERRASSE/JARDIN/BALCON/LOGGIA	7,2 m²
-------------------------------	--------

**mercredi 23 janvier 2019**



RM IMMO , 21 rue du Barbâtre 51100 Reims- 06 60 92 18 39 / 06 60 92 18 36 www.rmimmo.com

**NOTA :** Ce document n'est pas contractuel, des modifications sont susceptibles d'être apportées en fonction des nécessités techniques et administratives de la réalisation, tant en ce qui concerne les dimensions libres que les appareillages électriques et les réseaux divers. Les surfaces sont approximatives, les retombées, faux-plafonds, soffites et équipements sanitaires sont figurés à titre indicatif. Les canalisations ne sont pas figurées.