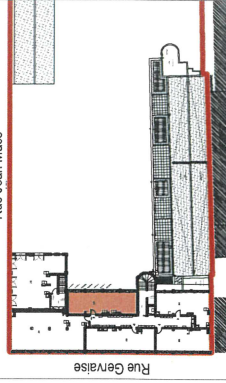
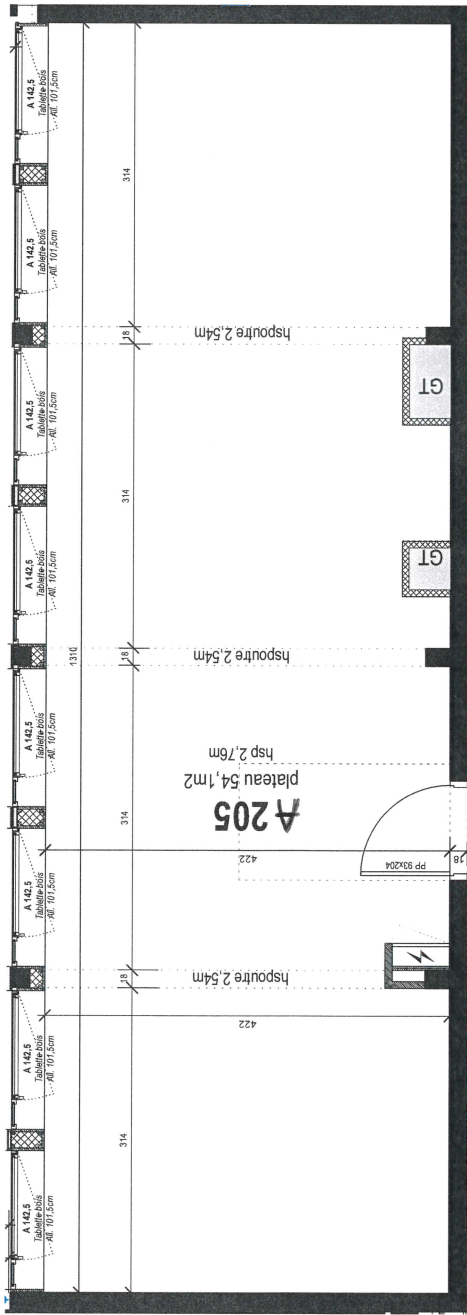




NOTA : Ce document n'est pas contractuel, des modifications sont susceptibles d'être apportées en fonction des nécessités techniques et administratives de la réalisation, tant en ce qui concerne les dimensions lites que les appareils électriques et les réseaux divers. Les surfaces sont approximatives, les recombées, les taux pletons, soffies et équipements sanitaires sont figurés à titre indicatif. Les canalisations ne sont pas figurés. La végétation n'est pas contractuelle.



Appartement	Type	Niveau
A 205	T2	R+2

SURFACES	
Plateau	54,1m ²
Total	54,1 m²



Residence
 Construction de 25 logements
 - rue Gervaise - 081000 Charleville-Mézières -

Sas 5 Gervaise
 21, rue du barbâtre - 51100 Reims



blp
 ARCHITECTURE
 PATRIMOINE
 URBANISME

08 septembre 2022

indice A