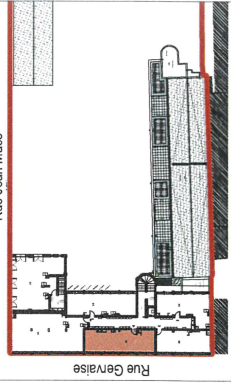
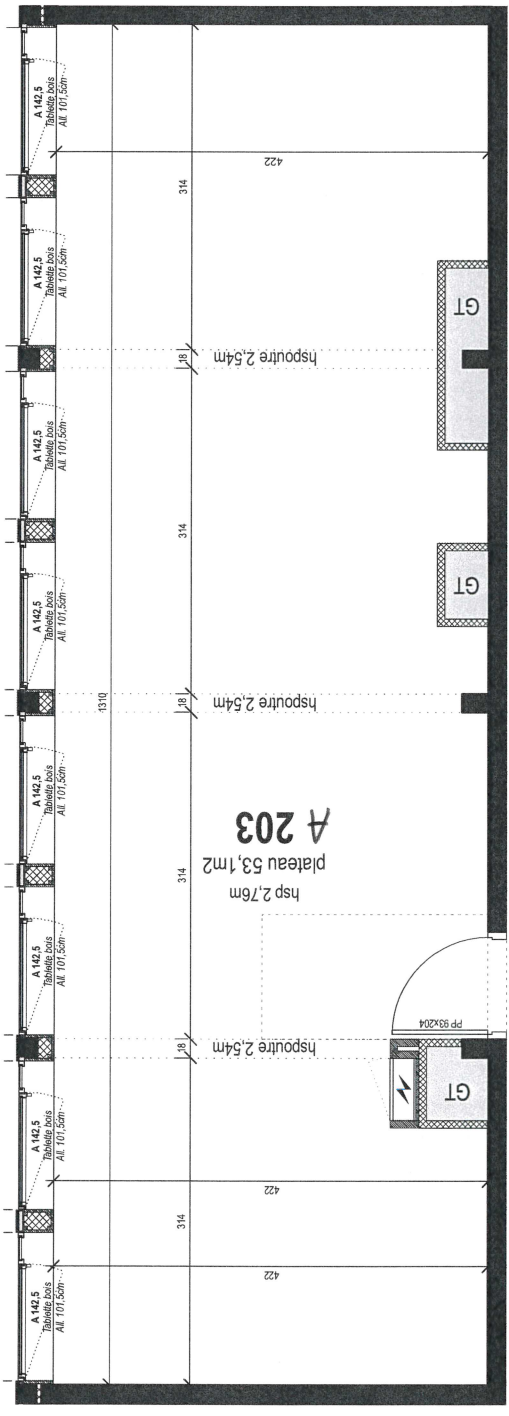


NOTA : Ce document n'est pas contractuel, des modifications sont susceptibles d'être apportées en fonction des nécessités techniques et administratives de la réalisation, tant en ce qui concerne les dimensions libres que les appareillages électriques et les réseaux divers. Les surfaces sont approximatives, les retables, les faux plafonds, sorties et équipements sanitaires sont figurés à titre indicatif. Les canalisations ne sont pas figurées. La végétation n'est pas contractuelle.



**blp**  
 ARCHITECTURE  
 PATRIMOINE  
 URBANISME

08 septembre 2022 indice A

Appartement	Type	Niveau
A 203	T2	R+2

SURFACES	
Plateau	53,1 m2
<b>Total</b>	<b>53,1 m2</b>



*Residence*  
 Construction de 25 logements  
 - rue Gervaise - 08000 Charleville-Mézières -

**Sas 5 Gervaise**  
 21, rue du barbâtre - 51100 Reims