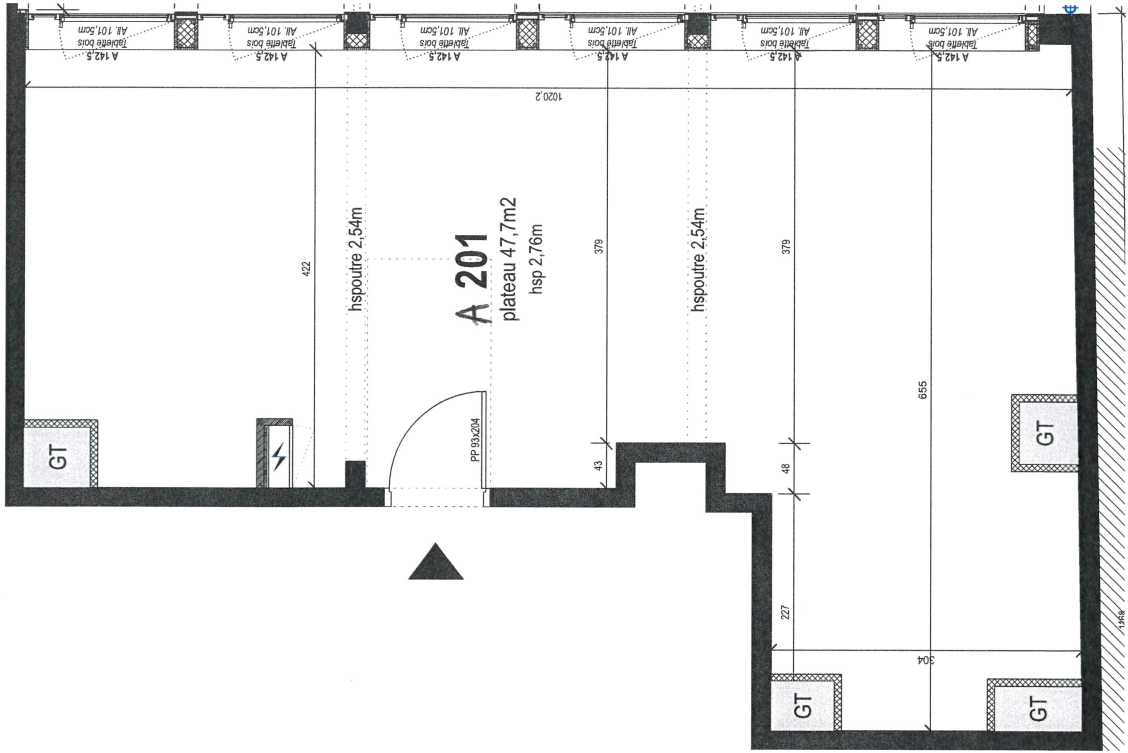




NOTA : Ce document n'est pas contractuel, des modifications sont susceptibles d'être apportées en fonction des nécessités techniques et administratives de la réalisation, tant en ce qui concerne les dimensions libras que les appareillages électriques et les réseaux divers. Les surfaces sont approximatives, les retables, les faux plafonds, sorties et équipements techniques et administratifs sont figurés à titre indicatif. Les canalisations ne sont pas figurées. La végétation n'est pas contractuelle.



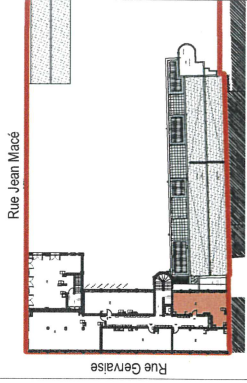
Sas 5 Gervaise
21, rue du barbâtre - 51100 Reims

Residence
Construction de 25 logements
- rue Gervaise - 08000 Charleville-Mézières -



Appartement	Type	Niveau
A 201	T2	R+2

SURFACES	
Plateau	47,7 m ²
Total	47,7 m²



blp
ARCHITECTURE
PATRIMOINE
URBANISME

08 septembre 2022
indice A