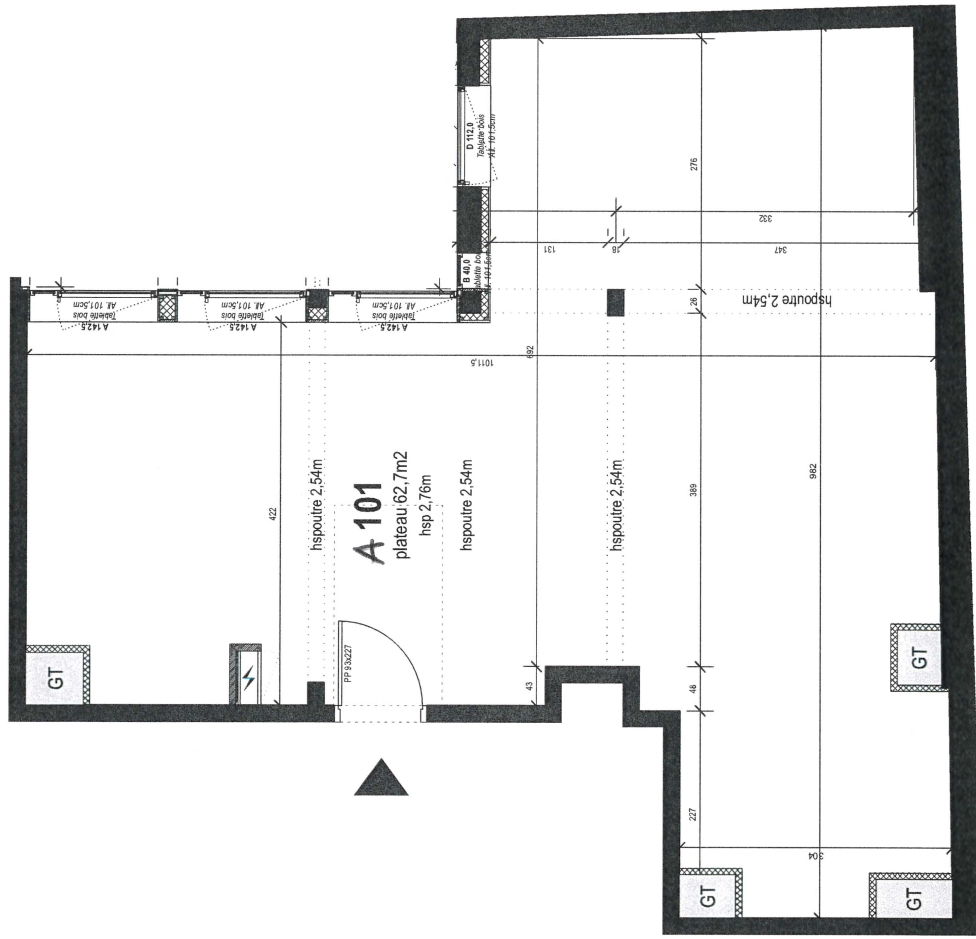




NOTA : Ce document n'est pas pas contractuel, des modifications sont susceptibles d'être apportées en fonction des nécessités techniques et administratives de la réalisation, tant en ce qui concerne les dimensions libras que les appareillages électriques et les réseaux divers. Les surfaces sont approximatives, les retombées, les faux plafonds, sorties et équipements sanitaires sont figurés à titre indicatif. Les canalisations ne sont pas figurées. La végétation n'est pas contractuelle.



Sas 5 Gervaise
21, rue du barbâtre - 51100 Reims

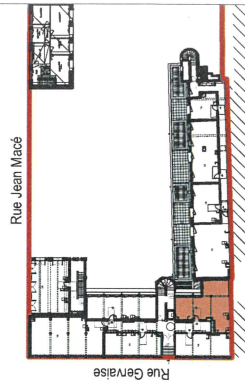


Construction de 25 logements
- rue Gervaise - 081000 Charleville-Mézières -



Appartement	Type	Niveau
A 101	T2	R+1

SURFACES	
Plateau	62,7 m ²
Total	62,7 m²



08 septembre 2022

indice
A