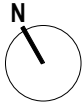


NOTA : Ce document n'est pas contractuel, des modifications sont susceptibles d'être apportées en fonction des nécessités techniques et administratives de la réalisation, tant en ce qui concerne les dimensions libres que les appareillages électriques et les réseaux divers. Les surfaces sont approximatives, les retombées, les faux plafonds, soffites et équipements sanitaires sont figurés à titre indicatif. Les canalisations ne sont pas figurées. La végétation n'est pas contractuelle.



Sas 5 Gervaise

21, rue du barbâtre - 51100 Reims

Construction de 16 logements  
- rue Jean Macé - 08000 Charleville-Mézières -



Appartement	Type	Niveau
105	T3	R+1

SURFACES	
Entrée/ placard	10,2 m <sup>2</sup>
Séjour/ cuisine	30,5 m <sup>2</sup>
Chambre 1	11,7 m <sup>2</sup>
Chambre 2 + pl	13,2 m <sup>2</sup>
Wc	1,9 m <sup>2</sup>
Placard	1,1 m <sup>2</sup>
Sdb	4,7 m <sup>2</sup>
<b>Total</b>	<b>73,3 m<sup>2</sup></b>
Loggia	14,2 m <sup>2</sup>



08 septembre 2022

indice  
A