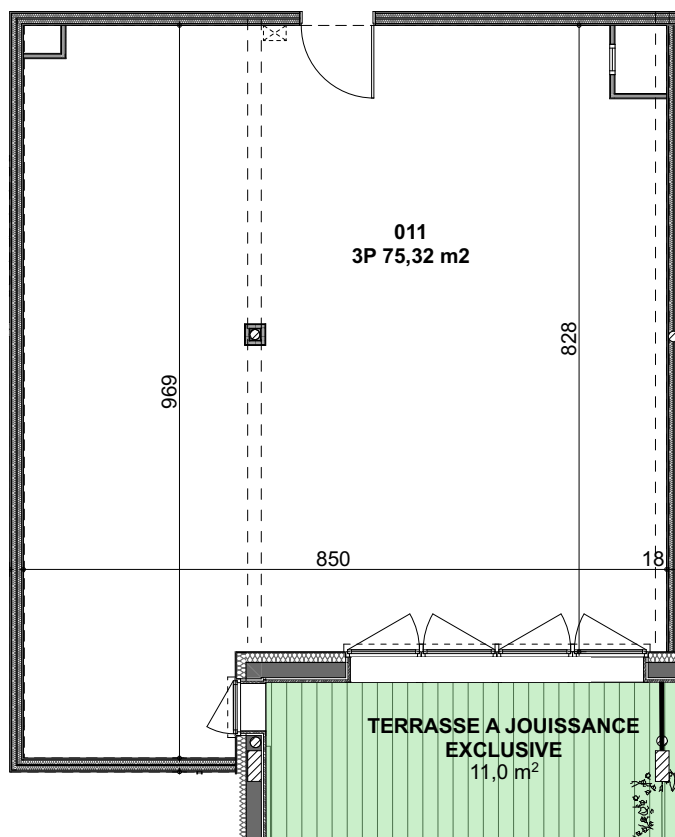
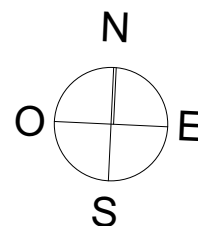
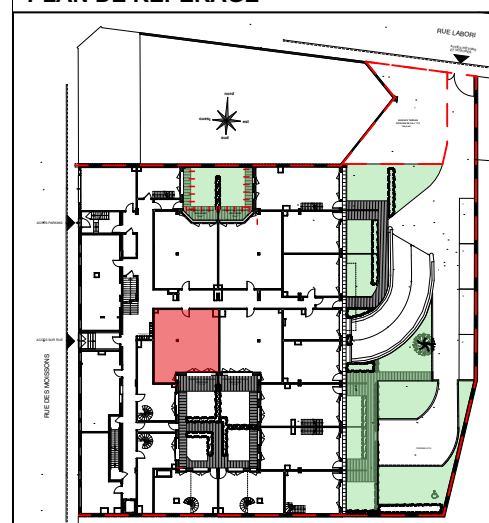


35 LOGEMENTS COLLECTIFS

53 RUE DES MOISSONS 51100 REIMS



PLAN DE REPÉRAGE



mardi 7 juillet 2020

TYPE	APPARTEMENT	ETAGE
3P	011	RDC
SURFACES PLATEAU		
RDC		75,32 m ²
R+1		m ²
SURF. PLATEAU TOTALE		75,32 m²
SURF INF. A 1,80 m		m ²

NOTA : Ce document n'est pas contractuel, des modifications sont susceptibles d'être apportées en fonction des nécessités techniques et administratives de la réalisation, tant en ce qui concerne les dimensions libres que les appareillages électriques et les réseaux divers. Les surfaces sont approximatives, les retombées, faux-plafonds, soffites et équipements sanitaires sont figurés à titre indicatif. Les canalisations ne sont pas figurées.



RM IMMO , 21, rue Barbâtre - 51100 REIMS - 06 60 92 18 39 / 06 60 92 18 25

www.rmimmo.com