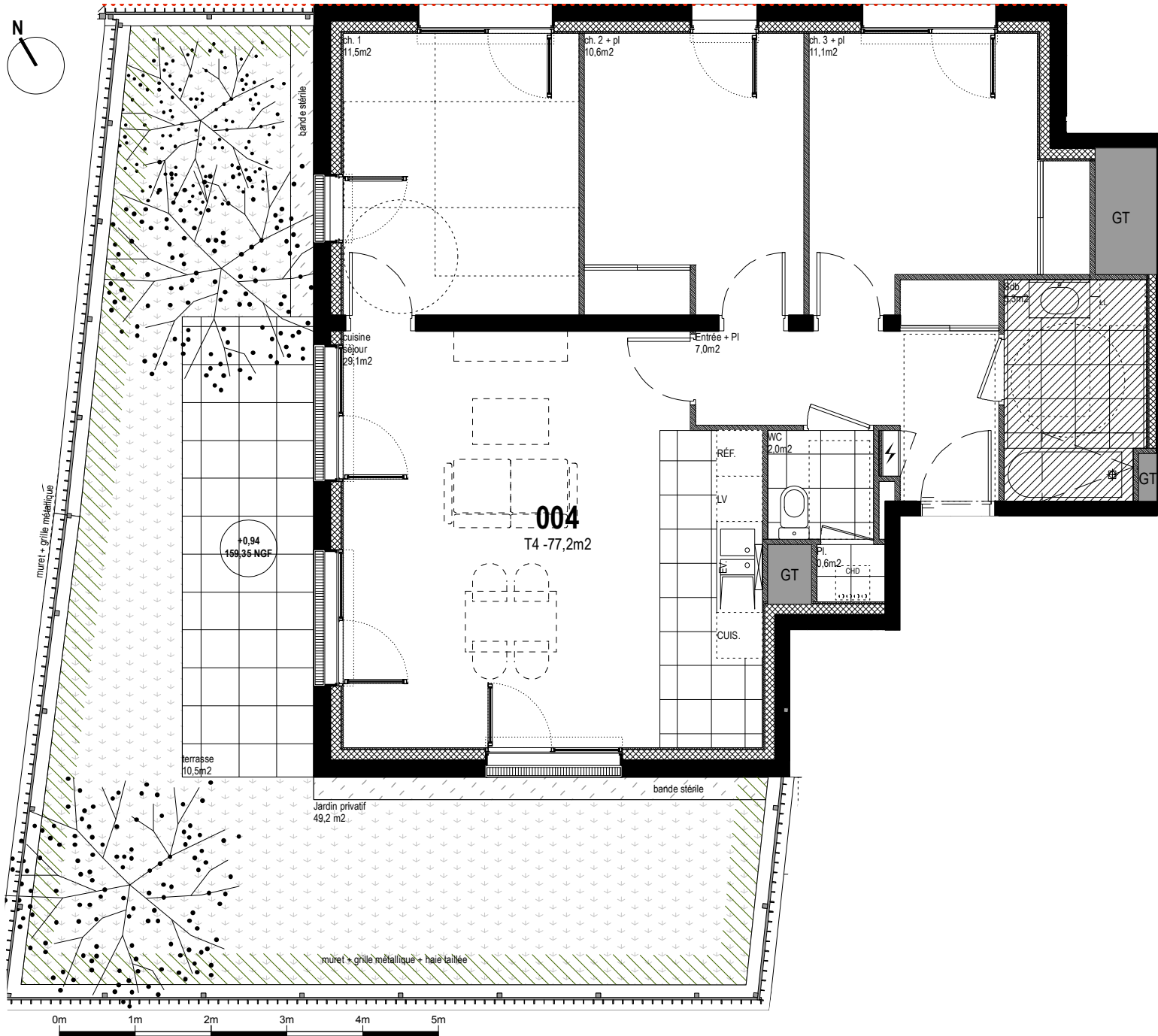


NOTA : Ce document n'est pas contractuel, des modifications sont susceptibles d'être apportées en fonction des nécessités techniques et administratives de la réalisation, tant en ce qui concerne les dimensions libres que les appareillages électriques et les réseaux, divers. Les surfaces sont approximatives, les retombées, les faux plafonds, soffites et équipements sanitaires sont figurés à titre indicatif. Les canalisations ne sont pas figurées. La végétation n'est pas contractuelle.



**Sas 5 Gervaise**  
21, rue du barbâtre - 51100 Reims

Construction de 16 logements  
- rue Jean Macé - 08000 Chartville-Mézières -



Appartement	Type	Niveau
004	T4	RDC

SURFACES	
Entrée/ placard	7,0 m <sup>2</sup>
Séjour/ cuisine	29,1 m <sup>2</sup>
Chambre 1	11,5 m <sup>2</sup>
Chambre 2 + Pl	10,6 m <sup>2</sup>
Chambre 3 + Pl	11,1 m <sup>2</sup>
Wc	2,0 m <sup>2</sup>
Placard	0,6 m <sup>2</sup>
Sdb	5,3 m <sup>2</sup>
<b>Total</b>	<b>77,2 m<sup>2</sup></b>
Terrasse	10,5 m <sup>2</sup>
Jardin	49,2 m <sup>2</sup>



08 septembre 2022

indice  
A