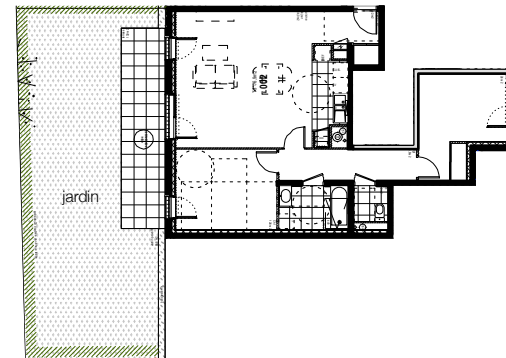


NOTA : Ce document n'est pas contractuel, des modifications sont susceptibles d'être apportées en fonction des nécessités techniques et administratives de la réalisation, tant en ce qui concerne les dimensions libres que les appareillages électriques et les réseaux divers. Les surfaces sont approximatives, les retombées, les faux plafonds, soffites et équipements sanitaires sont figurés à titre indicatif. Les canalisations ne sont pas figurées. La végétation n'est pas contractuelle.



**Sas 5 Gervaise**  
21, rue du barbâtre - 51100 Reims

Construction de 16 logements  
- rue Jean Macé - 08000 Charleville-Mézières -



Appartement	Type	Niveau
002	T3	RDC

SURFACES	
Entrée/ placard	4,3 m2
Séjour/ cuisine	34,0 m2
Chambre 1	12,8 m2
Chambre 2 + Pl	12,4 m2
Dgt	6,8 m2
Wc	1,9 m2
Sdb	4,7 m2
<b>Total</b>	<b>76,9 m2</b>
Terrasse	13,9 m2
Jardin	66,6 m2



08 septembre 2022 indice  
A